

COMEQ BAT'

ÉLEVAGE

PRODUITS EN BÉTON BÉTON POUR L'AMÉNAGEMENT
DE BÂTIMENTS AGRICOLES, MIXERS A LISIER.



SOMMAIRE

INTRODUCTION

- SOMMAIRE 2
- PRÉSENTATION 3

GAMME BOVINS

- CARACTÉRISTIQUES 5
- CAILLEBOTIS FENTES 30 MM 5T/ESSIEU 6
- CAILLEBOTIS FENTES 35 MM 5T/ESSIEU 7
- CAILLEBOTIS FENTES 39 MM 5T/ESSIEU 8
- DEMI CAILLEBOTIS FENTES 35 MM 3T/ESSIEU 9
- CAILLEBOTIS FENTES 38 MM 15T/ESSIEU 10
- CAILLEBOTIS POUTRE SIMPLE 3T/ESSIEU 11
- CAILLEBOTIS PERFORÉ ø30 MM 12T ESSIEU 12
- CAILLEBOTIS FENTES 35 MM TRANSVERSALES 5T/ESSIEU 13
- DALLES PLEINES RENFORCÉES 15T/ESSIEU 14
- DALLES RAINURÉES 6T/ESSIEU 15
- DALLES LOGETTES AVEC FENTE 16
- DALLES LOGETTES SUR CAILLEBOTIS 17
- DALLES LOGETTES CREUSES 18
- POUTRE FIN DE LOGETTES 19
- MURS DE COULOIR DROITS 20
- MURS DE COULOIR ARRONDIS 21
- MURS DE COULOIR AVEC DEMI DALLE LOGETTE 22
- MURS DE COULOIR AVEC FERS D'ATTENTE 23
- DALLES DE CIRCULATION 10T/DOUBLE ESSIEU 24
- DALLES DE CIRCULATION 15T /DOUBLE ESSIEU 25
- CANIVEAUX 26
- ACCESSOIRES 27
- MIXER À LISIER TRACTEUR 28
- MIXER À LISIER ÉLECTRIQUE 29

GAMME PORCS

- CAILLEBOTIS ENGRAISSEMENT FENTES 20MM 31
- CAILLEBOTIS TRUIES FENTES 20MM 32
- DALLES PLEINES 33
- DALLES PERFORÉES ø20MM 34
- POTEAUX / POUTRES 35

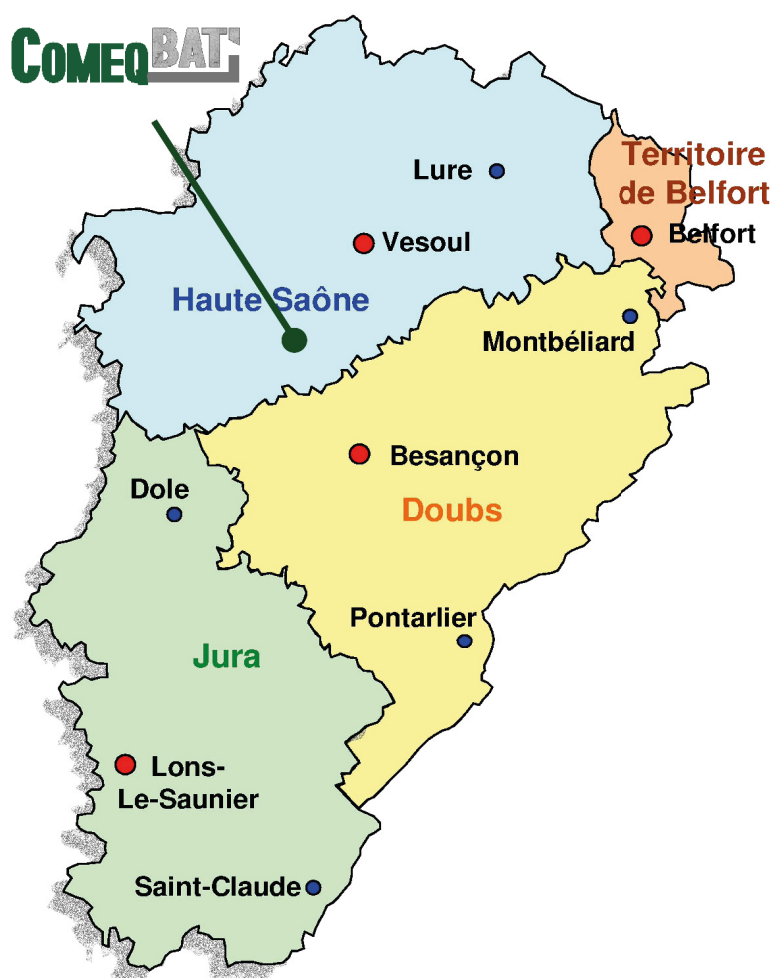
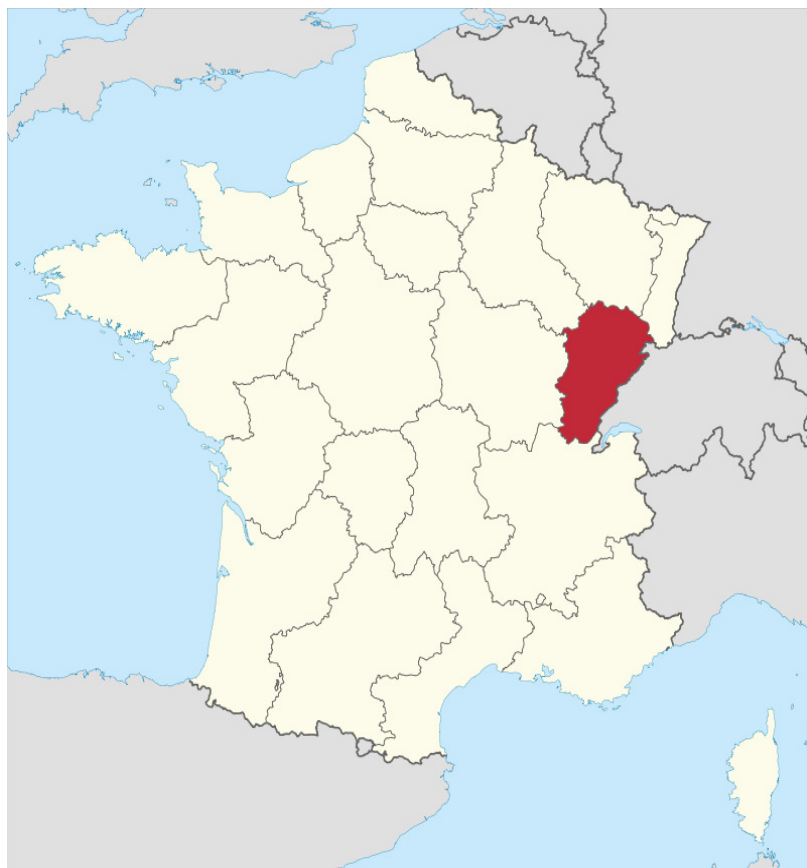
GAMME VENTILATION

- CAILLEBOTIS DE VENTILATION FENTE 20MM LONGITUDINALES 37
- CAILLEBOTIS DE VENTILATION FENTE 20MM TRANSVERSALES 37

AU SERVICE DE L'ÉLEVAGE DEPUIS 2012

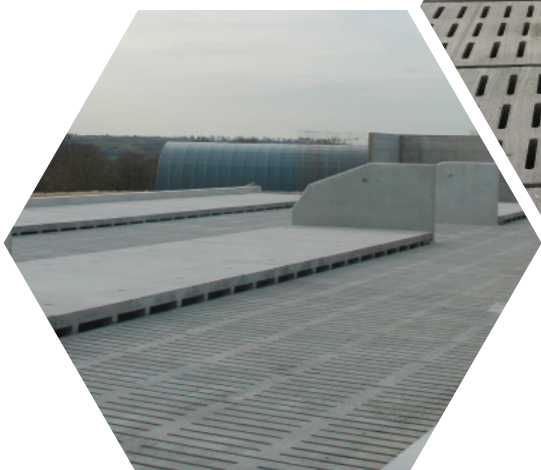
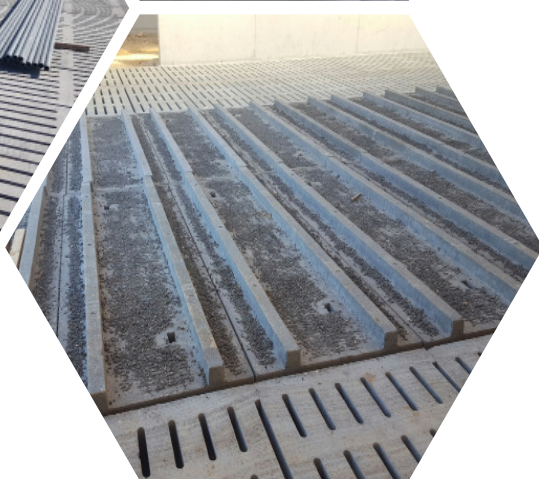
Vous avez un projet d'élevage et vous souhaitez vous faire accompagner ? Localisée en Franche Comté dans le département de la Haute Saône, la société Comeq'Bat est spécialisée dans la vente de matériaux préfabriqués en béton pour le secteur Agricole et BTP.

Grâce à nos partenaires forts de plus de 50 ans d'expérience, nous mettons tout en oeuvre pour satisfaire nos clients.



GAMME BOVINS

Aménagement de stabulations d'élevage bovin



Nous confirmons que les tracteurs traditionnels ou télescopiques peuvent circuler de temps en temps sur les caillebotis références 500200 à 501420, 515200 à 516420, 525200 à 526420 et 540200 à 540350, aux conditions suivantes :

- Choisir un type de caillebotis en tenant compte de l'impact des charges, en concertation avec le revendeur.
- A la livraison et à la pose, contrôler que les caillebotis n'aient subi aucun dommage du fait du transport ou de la manutention (fissures, éclatements du béton, etc.). La bonne façon d'empiler les caillebotis au déchargement du camion et avant pose définitive peut-être vérifiée au dos du bon de livraison.
- Utiliser les bons outils et des engins adaptés lors de la pose des caillebotis afin de leur éviter des dommages.
- Les caillebotis se posent sur une corde de nylon.
- Une fois posés, les caillebotis ne doivent pas se toucher.
- Entreposer les caillebotis de manière correcte sur une surface en béton plane ou sur des poutres avec un appui de 10cm minimum.
- A la pose, il faut laisser un espace de 3mm entre les caillebotis pour éviter des dégâts.



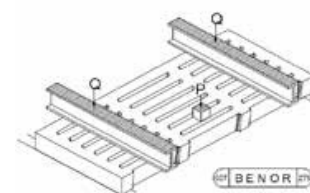
Ce qu'il faut savoir :

Les caillebotis peuvent supporter une charge maximum de 5000kg par essieu, uniquement après 28 jours à partir du jour de fabrication et ne jamais dépasser au maximum de 2500kg par roue. La date de fabrication peut-être vérifiée sur l'étiquette de production fixée à l'emballage des caillebotis.

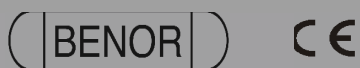


- La distance entre-axes roues du véhicule doit être au minimum 1,80m avec une empreinte de roue de 40cm x 30cm et une distance entre deux essieux de 2,00m. Il est interdit de rouler sur les caillebotis avec des véhicules avec chenilles ou avec des pneus pleins.
- La circulation est permise uniquement dans le sens transversal des caillebotis et pas dans le sens longitudinal. Le passage épisodique sur les caillebotis est limité à une vitesse de 5km/h maximum.

Q > Charge Max (Q) à la rupture: 2 x 8000 kg
 P > Charge en un point (surface du point 10 x 10cm): 6000kg
 Résistance du béton à la poussée: >60N/mm²
 Coefficient d'absorption d'eau: 4.01%



- L'usage des caillebotis comme un plancher de travail pour un appareil de levage est vivement déconseillée et relève à 100% de la responsabilité de l'entreprise ou de la personne qui exécute le travail.
- Nous conseillons : d'inspecter annuellement les caillebotis, quant à leur fléchissement sur la partie du haut, de vérifier la présence ou non de fissures horizontales sur la partie du bas, et bien entendu, nous conseillons de réagir rapidement en cas de dommage et de remplacer les caillebotis défectueux au besoin.
- Il est strictement interdit de nettoyer les caillebotis avec une machine de nettoyage à haute pression combinée à une buse tranchante et/ou rotative.



- Caillebotis à fentes 30mm pour jeunes bovins
- Utilisable avec une charge par essieu de 5 tonnes
- Fentes arrondies et ébavurées empêchant les blessures
- Poutres asymétriques optimisant le passage de lisier
- Fente longue sur le côté
- Finition rugueuse et balayée pour une surface antidérapante optimale

Réf.	Longueur (cm)	Largeur (cm)	Épaisseur (cm)	Poids (kg)
515200	200	100	18	506
515210	210	100	18	531
515220	220	100	18	557
515225	225	100	18	570
515230	230	100	18	582
515240	240	100	18	607
515250	250	100	18	633
515260	260	100	18	658
515270	270	100	18	683
515275	275	100	18	696
515280	280	100	18	708
515290	290	100	18	734
515300	300	100	18	759
515310	310	100	18	784
515320	320	100	18	810
515325	325	100	18	823
515330	330	100	18	835
515340	340	100	18	860
515350	350	100	18	886
516360	360	100	20	1037
516370	370	100	20	1066
516375	375	100	20	1081
516380	380	100	20	1095
516390	390	100	20	1123
516400	400	100	20	1152
516410	410	100	20	1181
516420	420	100	20	1210



Réf.	Longueur (cm)	Largeur (cm)	Épaisseur (cm)	Poids (kg)
500150	150	100	18	396
500200	200	100	18	528
500210	210	100	18	555
500220	220	100	18	581
500225	225	100	18	594
500230	230	100	18	607
500240	240	100	18	634
500250	250	100	18	659
500260	260	100	18	686
500270	270	100	18	713
500275	275	100	18	726
500280	280	100	18	739
500290	290	100	18	766
500300	300	100	18	791
500310	310	100	18	818
500320	320	100	18	845
500325	325	100	18	858
500330	330	100	18	871
500340	340	100	18	898
500340	350	100	18	923
501360	360	100	20	968
501370	370	100	20	995
501375	375	100	20	1009
501380	380	100	20	1022
501390	390	100	20	1049
501400	400	100	20	1076
501410	410	100	20	1103
501420	420	100	20	1130

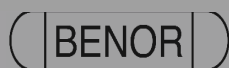


BENOR



- Caillebotis à fentes 35mm pour stabulation standard
- Utilisable avec une charge par essieu de 5 tonnes
- Fentes arrondies et ébavurées empêchant les blessures
- Poutres asymétriques optimisant le passage de lisier
- Fente longue sur le coté
- Finition rugueuse et balayée pour une surface antidérapante optimale



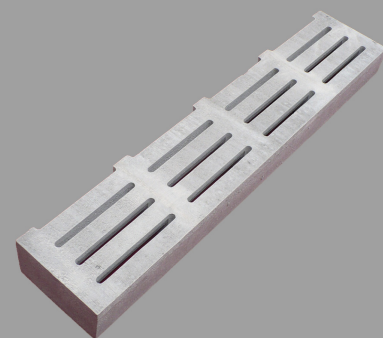


- Caillebotis à fentes 39mm pour une utilisation avec tapis
- Utilisable avec une charge par essieu de 5 tonnes
- Fentes arrondies et ébavurées empêchant les blessures
- Poutres asymétriques optimisant le passage de lisier
- Fente longue sur le côté
- Finition rugueuse et balayée pour une surface antidérapante optimale

Réf.	Longueur (cm)	Largeur (cm)	Épaisseur (cm)	Poids (kg)
525200	200	100	18	500
525210	210	100	18	525
525220	220	100	18	550
525225	225	100	18	563
525230	230	100	18	575
525240	240	100	18	600
525250	250	100	18	625
525260	260	100	18	650
525270	270	100	18	675
525275	275	100	18	688
525280	280	100	18	700
525290	290	100	18	725
525300	300	100	18	750
525310	310	100	18	775
525320	320	100	18	800
525325	325	100	18	813
525330	330	100	18	825
525340	340	100	18	850
525350	350	100	18	875
526360	360	100	20	990
526370	370	100	20	1018
526375	375	100	20	1031
526380	380	100	20	1045
526390	390	100	20	1073
526400	400	100	20	1100
526410	410	100	20	1128
526420	420	100	20	1155

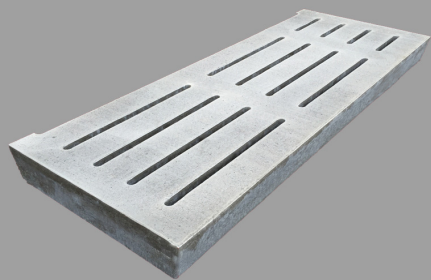


Réf.	Longueur (cm)	Largeur (cm)	Épaisseur (cm)	Poids (kg)
530200	200	50	18	239
530210	210	50	18	251
530220	220	50	18	263
530225	225	50	18	269
530230	230	50	18	274
530240	240	50	18	285
530250	250	50	18	297
530260	260	50	18	307
530270	270	50	18	317
530275	275	50	18	322
530280	280	50	18	327
530290	290	50	18	337
530300	300	50	18	346
530310	310	50	18	359
530320	320	50	18	372
530325	325	50	18	379
530330	330	50	18	385
530340	340	50	18	398
530340	350	50	18	412
531360	360	50	20	448
531370	370	50	20	461
531375	375	50	20	467
531380	380	50	20	473
531390	390	50	20	486
531400	400	50	20	498



- Demi-caillebotis à fentes 35mm
- Utilisable avec une charge par essieu de 3 tonnes
- Fentes arrondies et ébavurées empêchant les blessures
- Poutres asymétriques optimisant le passage de lisier
- Fente longue sur le coté
- Finition rugueuse et balayée pour une surface antidérapante optimale





Réf.	Longueur (cm)	Largeur (cm)	Épaisseur (cm)	Poids (kg)
505200	200	100	20	695
505250	250	100	20	890
505300	300	100	20	1070

- Caillebotis à fentes 38mm renforcés

- Utilisable avec une charge par essieu de 15 tonnes

- Fentes arrondies et ébavurées empêchant les blessures

- Poutres massives assurant la solidité du caillebotis

- Fente longue sur le côté

- Finition rugueuse et balayée pour une surface antidérapante optimale

Les remorques mélangeuses actuelles peuvent contenir un gros volume de fourrage qui peut peser jusqu'à 14T et sont souvent pourvues d'un seul essieu. Grace à ces caillebotis renforcés 15T / essieu, le carrossage est rendu possible.



Réf.	Longueur (cm)	Largeur (cm)	Épaisseur (cm)	Poids (kg)
520200	200	20	18	123
520225	225	20	18	138
520250	250	20	18	153
520275	275	20	18	169
520300	300	20	18	184
520325	325	20	18	199
520350	350	20	18	215
521375	375	20	20	296
521400	400	20	20	309



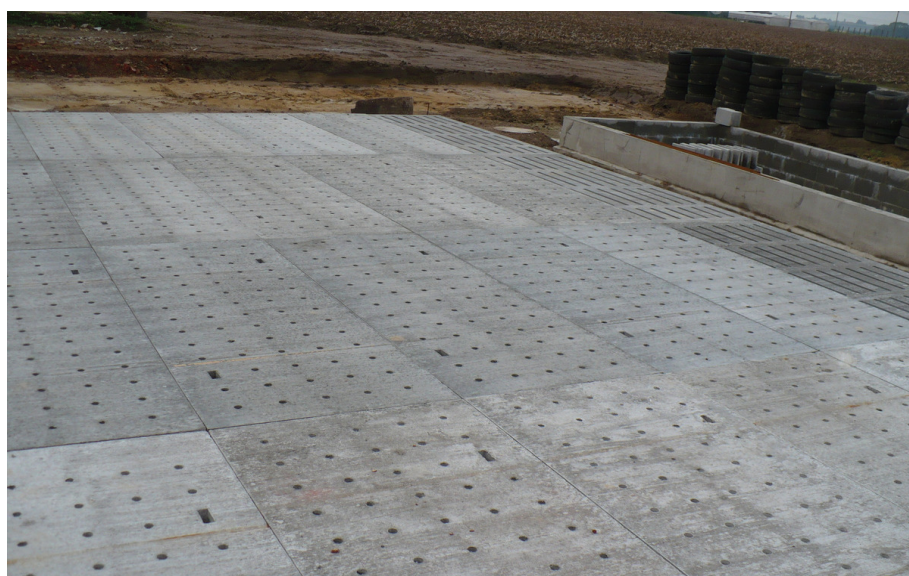
- Utilisation en tant que bourrage pour éviter une coupe de caillebotis
- Fentes de 35mm
- Utilisable avec une charge par essieu de 3 tonnes
- Poutres massives avec une fente continue bi-latérale, due à sa forme T
- Finition lisse





Réf.	Longueur (cm)	Largeur (cm)	Épaisseur (cm)	Poids (kg)
535200	200	100	18	780
535225	225	100	18	878
535250	250	100	18	975
535275	275	100	18	1073
535300	300	100	18	1170
535325	325	100	18	1268
535350	350	100	18	1365

- Trous coniques ø 30 mm
- Utilisable avec une charge par essieu de 12 tonnes
- Trous coniques drainant l'eau plus rapidement et gardant la paille sèche plus longtemps
- Caillebotis renforcés
- Finition rugueuse et balayée pour une surface antidérapante optimale
- Trous de levage pour une manutention avec crochets de levage (CROCH01)



Réf.	Longueur (cm)	Largeur (cm)	Épaisseur (cm)	Poids (kg)
540200	200	120	18	640
540210	210	120	18	672
540220	220	120	18	704
540225	225	120	18	720
540230	230	120	18	736
540240	240	120	18	768
540250	250	120	18	800
540260	260	120	18	832
540270	270	120	18	864
540275	275	120	18	880
540280	280	120	18	896
540290	290	120	18	928
540300	300	120	18	960
540310	310	120	18	992
540320	320	120	18	1024
540325	325	120	18	1040
540330	330	120	18	1056
540340	340	120	18	1088
540350	350	120	18	1120



- Caillebotis à fentes transversales de 35mm
- Utilisable avec une charge par essieu de 5 tonnes
- Fentes arrondies et ébavurées empêchant les blessures
- Poutres asymétriques optimisant le passage de lisier
- Fente longue sur le coté
- Finition rugueuse et balayée pour une surface antidérapante optimale





Réf.	Longueur (cm)	Largeur (cm)	Épaisseur (cm)	Poids (kg)
523200	200	100	20	980
523250	250	100	20	1225
523300	300	100	20	1470

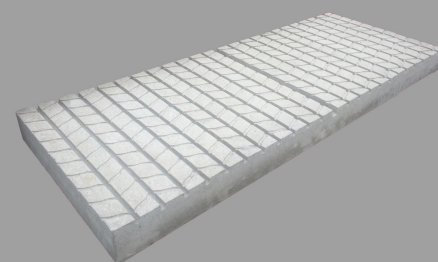
- Utilisable avec une charge par essieu de 15 tonnes.

- Dalles renforcées

- Trous de levage pour une manutention avec crochets de levage (CROCH01)

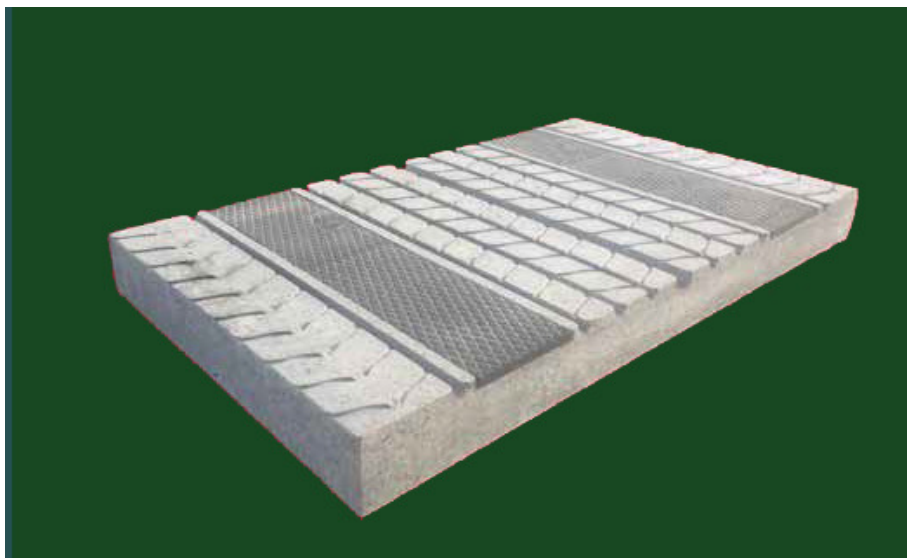


Réf.	Longueur (cm)	Largeur (cm)	Épaisseur (cm)	Poids (kg)
580200	200	120	18	992
580225	225	120	18	1116
580250	250	120	18	1240
580275	275	120	18	1363
580300	300	120	18	1487
580325	325	120	18	1611
580350	350	120	18	1735
580375	375	120	18	1859
580400	400	120	18	1983



- Dalle pleine avec profils à utiliser dans un couloir raclé
- Utilisable avec une charge par essieu de 6 tonnes.
- Drainage des urines par les rainures transversales inclinées ce qui réduit les émissions d'amoniac
- Rainures longitudinales arrondies empêchant l'accumulation de fumier dans les coins.
- Surface antidérapante

Disponible avec bandes de caoutchouc





Réf.	Longueur (cm) *	Largeur (cm) **	Épaisseur (cm)	Poids (kg)
557200	200	120	19	591
557220	220	120	19	667
557240	240	120	19	744
557250	250	120	19	782
557300	300	120	18	973

* Autres longueurs possibles

** Dispo en 115 cm de large

Réf.	Longueur (cm) *	Largeur (cm)	Épaisseur (cm)	Poids (kg)
Poutres support avant				
565011	120	9	20	32
565012	120	9	25	34
565013	120	9	31	79
Poutres support arriere				
565014	120	10	17	30

* Dispo en 115 cm de long

- Utilisées avec ou sans matelas

- La combinaison de cette dalle

+ les poutres supports créent

alors une fente entre la dalle et

le caillebotis pour une meilleure

évacuation du lisier

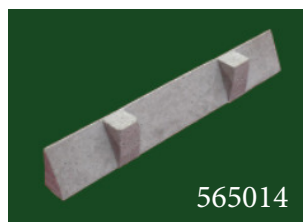
- Trous de levage pour une

manutention avec crochets de

levage (CROCH01)

- Fixation des tubes de logettes

possible à l'avant.



Réf.	Longueur (cm)	Largeur (cm) *	Épaisseur (cm)	Poids (kg)
562242	200	120	19	726
562252	220	120	19	756
562262	240	120	19	786
562272	250	120	19	816

* Dispo en 115 cm de large

Réf.	Longueur (cm)	Largeur (cm)	Épaisseur (cm)	Poids (kg)
Poutres support avant				
565021	100	9	25	39
565013	120*	9	31	79
Poutres support arriere				
565022	100	9	16,5	33

* Dispo en 115 cm de long



- Utilisées avec ou sans matelas
- La combinaison de cette dalle + les poutres supports fait que la logette repose à l'arrière de 10cm sur le caillebotis
- Les fentes du caillebotis commencent contre la logette
- Trous de levage pour une manutention avec crochets de levage (CROCH01)
- Fixation des tubes de logettes possible à l'avant.





Réf.	Longueur (cm)	Largeur (cm)	Épaisseur (cm)	Poids (kg)
545250	250	120	25	1150

- Pour réaliser une litière profonde
- La dalle est pourvue d'une zone creuse de 10cm de profondeur remplie avec de la litière
- Trou de vidange
- Fixation des tubes de logettes possible à l'avant



Réf.	Longueur (cm)	Largeur (cm) *	Épaisseur (cm)	Poids (kg)
568240	240	15	22	110



- Pour réaliser une litière profonde
- Poutre en béton avec angles arrondis
- Trous de fixation prévus
- Fixé sur dalle logette ou sur sol plein





- Mur posé à chaque extrémité
d'une rangée de logettes

- Tous les angles sont
chanfreinés

- Fixation barrières ou abreuvoir
possible

- Trou de levage prévu

-Correspond aux longueurs de
dalles logettes

- La demi logette vient se poser
sur le pied du mur avec une cale
béton.

Réf.	Longueur (cm)	Hauteur (cm)	Épaisseur (cm)	Poids (kg)
570200	200	165	12	1235
570210	210	165	12	1302
570220	220	165	12	1369
570230	230	165	12	1436
570240	240	165	12	1503
570250	250	165	12	1570
570260	260	165	12	1637
570270	270	165	12	1704
570280	280	165	12	1771
570290	290	165	12	1838
570300	297	165	12	1883



Réf.	Longueur (cm)	Hauteur (cm)	Épaisseur (cm)	Poids (kg)
Arrondi côté gauche				
571200	200	165	12	1175
571210	210	165	12	1225
571220	220	165	12	1275
571230	230	165	12	1325
571240	240	165	12	1375
571250	250	165	12	1425
571260	260	165	12	1475
571270	270	165	12	1525
571280	280	165	12	1575
571290	290	165	12	1625
571300	297	165	12	1663
Arrondi côté droit				
572200	200	165	12	1175
572210	210	165	12	1225
572220	220	165	12	1275
572230	230	165	12	1325
572240	240	165	12	1375
572250	250	165	12	1425
572260	260	165	12	1475
572270	270	165	12	1525
572280	280	165	12	1575
572290	290	165	12	1625
572300	298	165	12	1663



- Mur posé à chaque extrémité d'une rangée de logettes

- Tous les angles sont chanfreinés

- Fixation barrières ou abreuvoir possible

- Trou de levage prévu

-Correspond aux longueurs de dalles logettes

- La demi logette vient se poser sur le pied du mur avec une cale béton.





- Mur + demi dalle logette en un bloc

- Mise en place simplifiée

- Mur posé à chaque extrémité d'une rangée de logettes

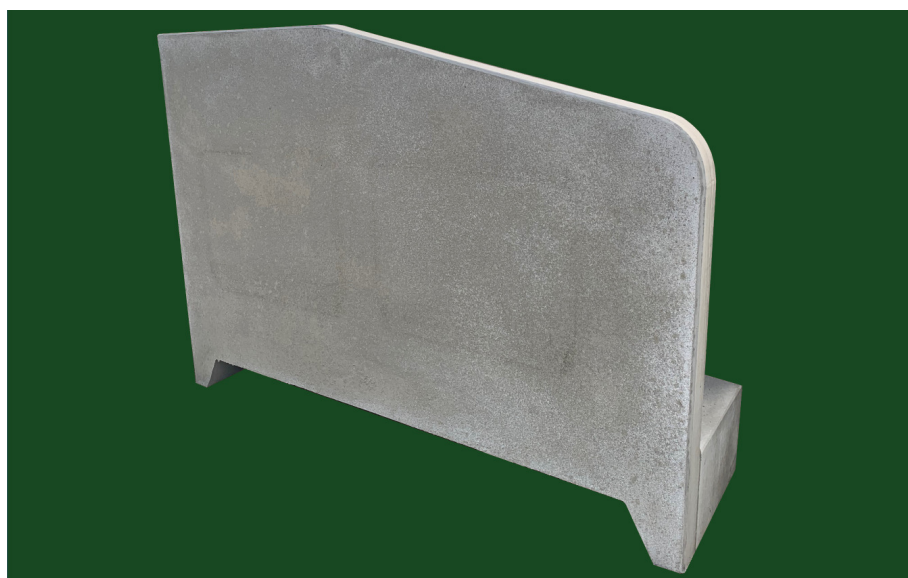
- Tous les angles sont chanfreinés

- Fixation barrières ou abreuvoir possible

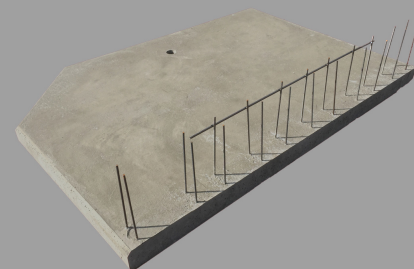
- Trou de levage prévu

-Correspond aux longueurs de dalles logettes

Réf.	Longueur (cm)	Hauteur (cm)	Épaisseur (cm)	Poids (kg)
Arrondi côté gauche				
576200	200	170	12	1589
576210	210	170	12	1625
576220	220	170	12	1660
576230	230	170	12	1732
576240	240	170	12	1803
576250	250	170	12	1875
576260	260	170	12	1982
576270	270	170	12	2027
576280	280	170	12	2063
576290	290	170	12	2136
576300	297	170	12	2209
Arrondi côté droit				
577200	200	170	12	1589
577210	210	170	12	1625
577220	220	170	12	1660
577230	230	170	12	1732
577240	240	170	12	1803
577250	250	170	12	1875
577260	260	170	12	1982
577270	270	170	12	2027
577280	280	170	12	2063
577290	290	170	12	2136
577300	298	170	12	2209

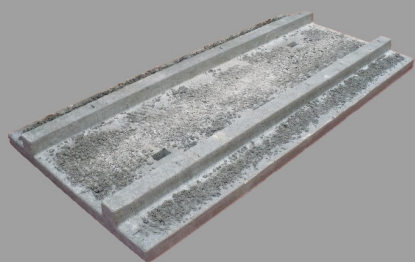


Réf.	Longueur (cm)	Hauteur (cm)	Épaisseur (cm)	Poids (kg)
Pan coupé côté gauche et droit				
573200	200	165	12	660
573210	210	165	12	710
573220	220	165	12	760
573230	230	165	12	810
573240	240	165	12	860
573250	250	165	12	910
573260	260	165	12	960
573270	270	165	12	1010
573275	275	165	12	1035
573280	280	165	12	1060
573290	290	165	12	1110
573300	293	165	12	1140



- Mur posé à chaque extrémité d'une rangée de logettes
- Ce mur est pris dans le béton des logettes
- Tous les angles sont chanfreinés
- Fixation barrières ou abreuvoir possible
- Trou de levage prévu
- Correspond aux longueurs de dalles logettes





- Utilisation comme couverture sur citerne ou fumière.

Résistance de 10T / double essieu une fois le béton coulé dessus (épaisseur totale 21cm)

- Beaucoup utilisé sur les couloirs d'alimentation

- Disponible avec trappe de visite

- Trous de levage prévus

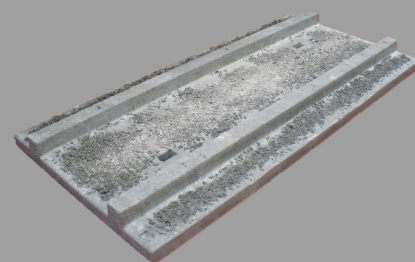
- Correspond aux longueurs de dalles logettes

- Le béton coulé dessus adhère parfaitement grâce à sa finition rugueuse en surface

Réf.	Longueur (cm)	Largeur (cm)	Épaisseur (cm)	Poids (kg)
Dalle de circulation 10T/double essieu				
590200	200	100	15	420
590210	210	100	15	441
590220	220	100	15	462
590225	225	100	15	473
590230	230	100	15	483
590240	240	100	15	504
590250	250	100	15	525
590260	260	100	15	564
590270	270	100	15	567
590275	275	100	15	578
590280	280	100	15	588
590290	290	100	15	609
590300	300	100	15	630
590310	310	100	15	651
590320	320	100	15	672
590325	325	100	15	683
590330	330	100	15	693
590340	340	100	15	714
590350	350	100	15	735
591360	360	120	15	936
591370	370	120	15	962
591375	375	120	15	975
591380	380	120	15	988
591390	390	120	15	1014
591400	400	120	15	1040
591410	410	120	15	1066
591420	420	120	15	1092



Réf.	Longueur (cm)	Largeur (cm)	Épaisseur (cm)	Poids (kg)
Dalle de circulation 15T/double essieu				
591200	200	120	15	520
591210	210	120	15	546
591220	220	120	15	572
591225	225	120	15	585
591230	230	120	15	598
591240	240	120	15	624
591250	250	120	15	650
591260	260	120	15	676
591270	270	120	15	702
591275	275	120	15	715
591280	280	120	15	728
591290	290	120	15	754
591300	300	120	15	780
591310	310	120	15	806
591320	320	120	15	832
591325	325	120	15	845
591330	330	120	15	858
591340	340	120	15	884
591350	350	120	15	910



- Utilisation comme couverture sur citerne ou fumière.

Résistance de 15T / double essieu une fois le béton coulé dessus (épaisseur totale 25cm)

- Beaucoup utilisé sur les couloirs d'alimentation

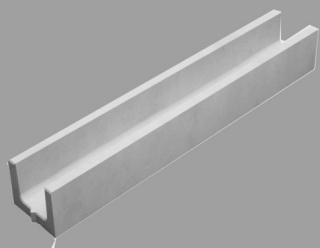
- Disponible avec trappe de visite

- Trous de levage prévus

- Correspond aux longueurs de dalles logettes

- Le béton coulé dessus adhère parfaitement grâce à sa finition rugueuse en surface



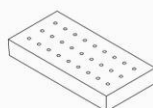


- Canal de drainage + couvercle
lourd

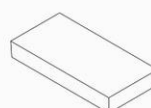
- Charge par essieu jusqu'à 15
Tonnes

Réf.	Longueur (cm)	Largeur ext/int (cm)	Hauteur ext/int (cm)	Poids (kg)
Caniveau				
10340	300	40/28	30/23	425
10350	300	50/34	40/31	750
10390	300	90/72	70/60	1350
Couvercle				
11141	100	40	15	130
11151	100	50	15	160
11900	100	90	15	270

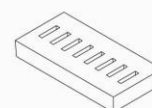
Versions possibles:



Perforée



Pleine

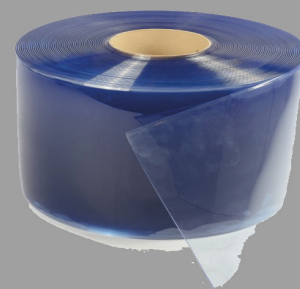


Fentes



Référence : BAVPVC

- Bande PVC 300mm à poser sur les murs de fosse
- Empêche les vers blanc de remonter
- Très résistante
- Rouleaux de 50ml

**Référence : CORDEPP8**

- Cordelette 8mm pour pose des caillebotis
- Permet d'éviter le boitement du caillebotis
- Alignement du caillebotis simplifié
- Rouleau de 100ml

**Référence : CROCH01**

- Paire de crochets pour manutention des dalles logettes, dalles pleines dalles de circulation et caillebotis perforés



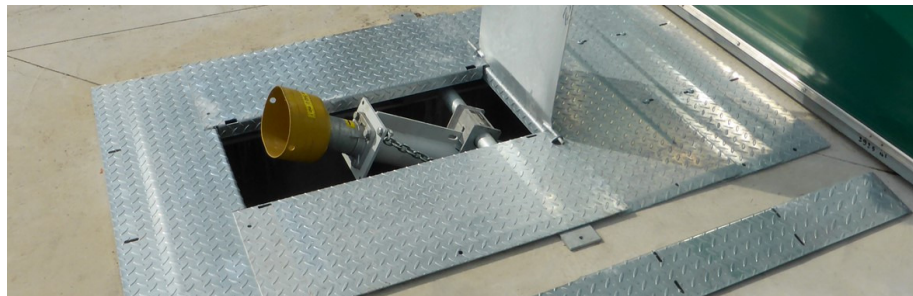


Le mixer à lisier SLT de la marque PETERS est entraîné par tracteur grâce à la prise de force, il est adapté aux petits circuits (maxi 100ml).

La forme spéciale de la pale en acier inoxydable conçue par PETERS, ainsi que le contre couteau réglable permettent de séparer et d'homogénéiser de façon idéale le lisier pailleux.

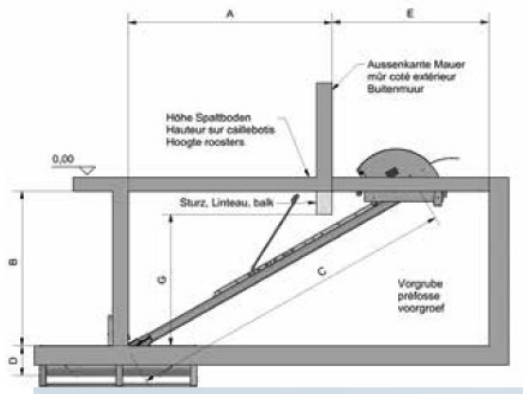
Il est vendu avec son coffrage d'excavation (BW) et son couvercle (DSL)T) garantissant une fosse bien fermée.

PETERS
agrartechnik





Le mixer à lisier SLE de la marque PETERS est entraîné par un moteur 11 / 15 / 18,5 ou 22kW. Ce qui lui permet de malaxer des fosses avec de longs circuits.

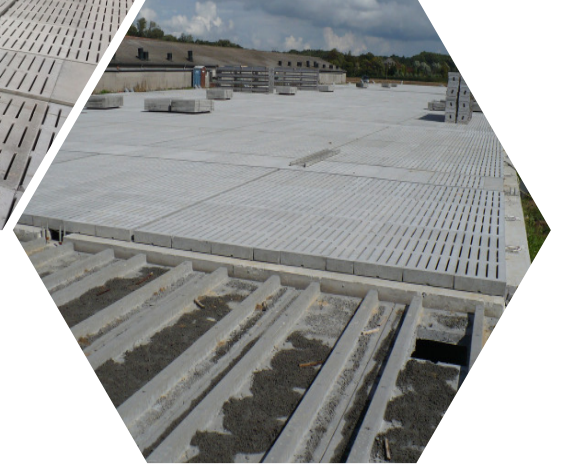
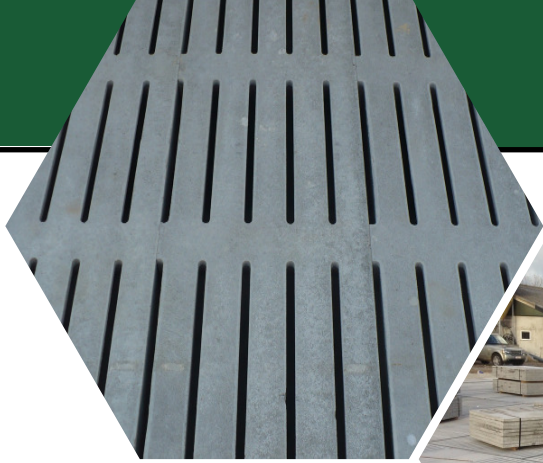


Ils assurent tous les jours un mélange parfait du lisier. Le pompage de la fosse à lisier et l'épandage homogène du lisier sont considérablement optimisés. Le moteur se trouve hors de la fosse dans un boîtier fermé en galva, qui le protège des intempéries.

- Actionnement automatique

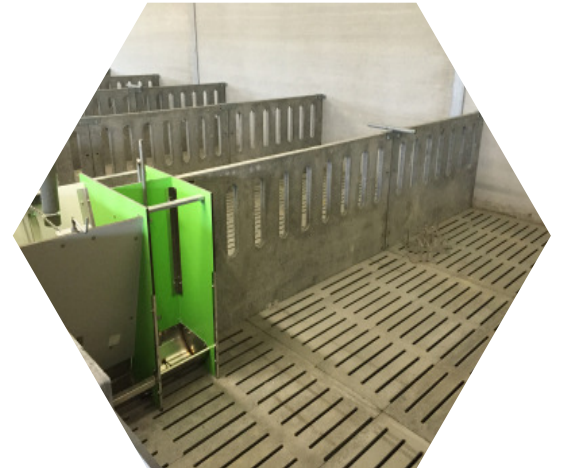
Il est vendu avec son coffrage d'excavation (BW) et son couvercle (DSLE) garantissant une fosse bien fermée.



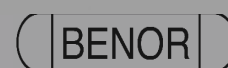


GAMME PORCS

Aménagement de porcheries

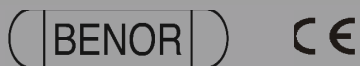


Réf.	Longueur (cm)	Largeur (cm)	Épaisseur (cm)	Poids (kg)
110080	80	50	10	61
110090	90	50	10	68
110100	100	50	10	75
110110	110	50	10	81
110120	120	50	10	87
110125	125	50	10	91
110130	130	50	10	94
110140	140	50	10	101
110150	150	50	10	108
110160	160	50	10	114
110170	170	50	10	121
110175	175	50	10	125
110180	180	50	10	128
110190	190	50	10	135
110195	195	50	10	138
110200	200	50	10	142
110210	210	50	10	148
110220	220	50	10	154
110225	225	50	10	158
110230	230	50	10	161
110240	240	50	10	168
110250	250	50	10	175
115260	260	50	12	210
115270	270	50	12	218
115275	275	50	12	222
115280	280	50	12	226
115290	290	50	12	234
115300	300	50	12	242

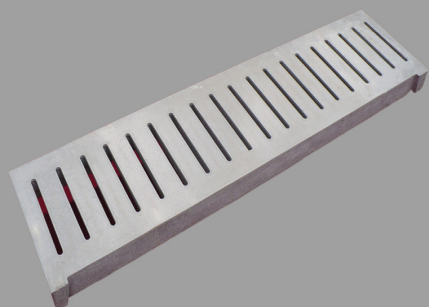


- Caillebotis à fentes 18mm pour cases engraissement
- Fentes arrondies et ébavurées empêchant les blessures
- Béton C45/55
- Approuvé BENOR
- Disponible avec ouverture
- Disponible également en rainures courtes





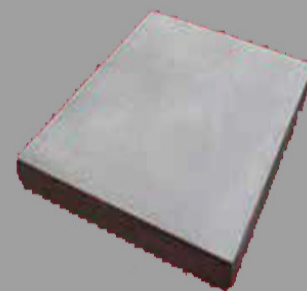
- Caillebotis à fentes 20mm pour cases maternité
- Fentes arrondies et ébavurées empêchant les blessures
- Béton C45/55
- Approuvé BENOR
- Disponible avec ouverture



Réf.	Longueur (cm)	Largeur (cm)	Épaisseur (cm)	Poids (kg)
Fentes 20mm longitudinales				
410080	80	50	10	61
410090	90	50	10	68
410100	100	50	10	75
410110	110	50	10	81
410120	120	50	10	87
410125	125	50	10	91
410130	130	50	10	94
410140	140	50	10	101
410150	150	50	10	108
410160	160	50	10	114
410170	170	50	10	121
410175	175	50	10	125
410180	180	50	10	128
410190	190	50	10	135
410195	195	50	10	138
410200	200	50	10	142
410210	210	50	10	148
410220	220	50	10	154
410225	225	50	10	158
410230	230	50	10	161
410240	240	50	10	168
410250	250	50	10	175
Fentes 20mm transversales				
405100	100	50	10	65
405125	125	50	10	81
405150	150	50	10	98
405175	175	50	10	114
405200	200	50	10	130
405225	225	50	10	146



Réf.	Longueur (cm)	Largeur (cm)	Épaisseur (cm)	Poids (kg)
450100	100	120	10	294
450125	125	120	10	368
450150	150	120	10	441
450175	175	120	10	515
450200	200	120	10	588
450225	225	120	10	662
450250	250	120	10	736



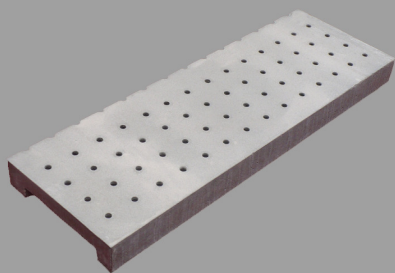
- Dalle pleine plate

Réf.	Longueur (cm)	Largeur (cm)	Épaisseur (cm)	Poids (kg)
455100	100	50	10	78
455125	125	50	10	98
455150	150	50	10	117
455175	175	50	10	137
455200	200	50	10	156
455225	225	50	10	176
455250	250	50	10	195



- Dalle pleine avec évidement

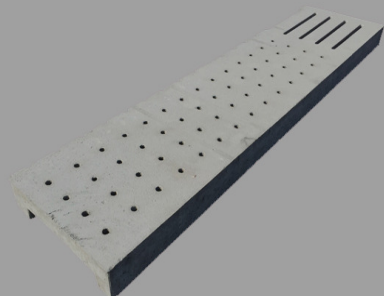




- Dalles à trous coniques ø20mm

- Béton C45/55

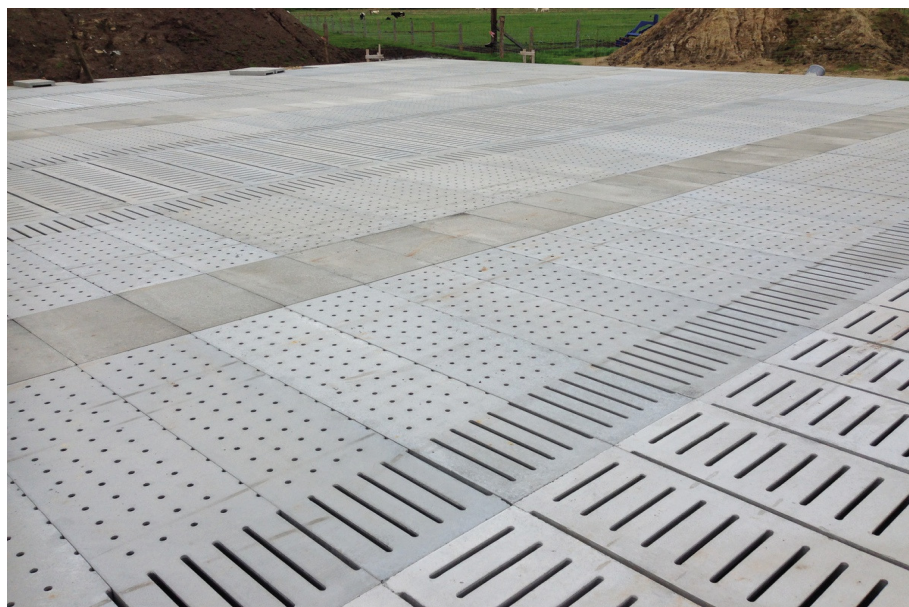
Réf.	Longueur (cm)	Largeur (cm)	Épaisseur (cm)	Poids (kg)
470100	100	50	10	70
470125	125	50	10	88
470150	150	50	10	105
470175	175	50	10	123
470200	200	50	10	140
470225	225	50	10	158



- Dalles à trous coniques ø20mm

+ fentes 20mm

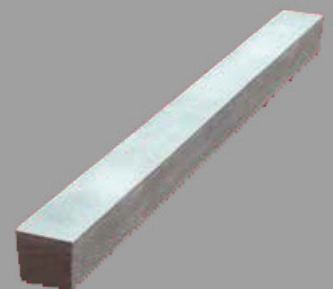
Réf.	Longueur (cm)	Largeur (cm)	Épaisseur (cm)	Poids (kg)
475200	200	50	10	140

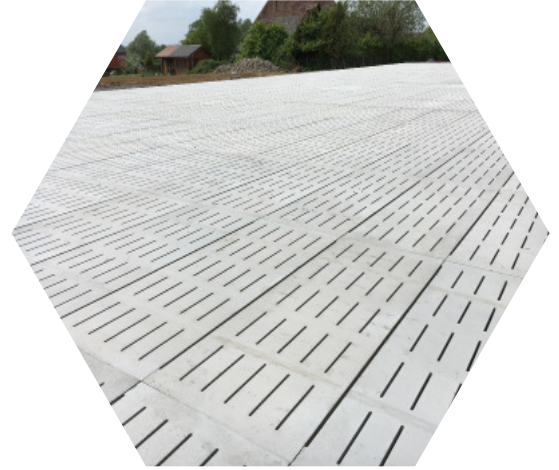
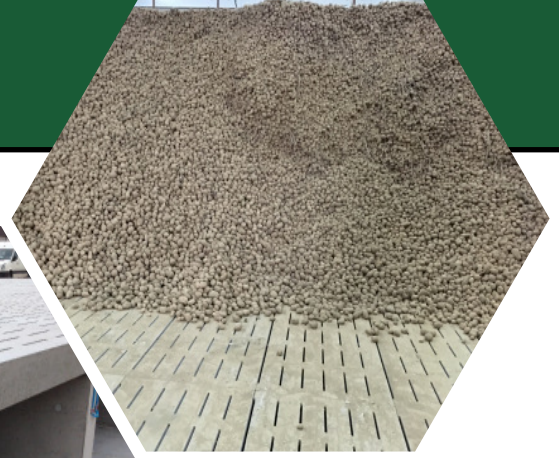


Réf.	Longueur (cm)	Largeur (cm)	Épaisseur (cm)	Poids (kg)
615...	80-200	15	15	

Réf.	Longueur (cm)	Largeur (cm)	Épaisseur (cm)	Poids (kg)
620...	98-200	28/18	18	

Réf.	Longueur (cm)	Largeur (cm)	Épaisseur (cm)	Poids (kg)
705...	125-250	15	10	
710...	120-250	15	15	
715...	125-300	12	18	
721...	125-300	20	18	

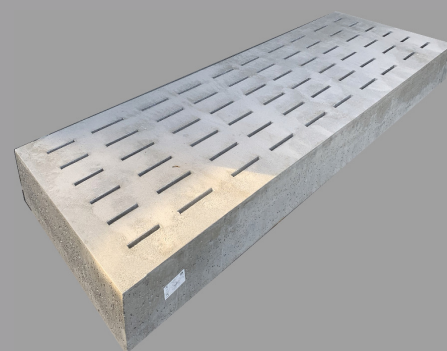




GAMME VENTILATION

Aménagement de bâtiment de stockage légumes

Réf.	Longueur (cm)	Largeur (cm)	Épaisseur (cm)	Poids (kg)
Fentes Longitudinales 20 mm - 15 Tonnes / Essieu				
610200	200	110	22	950
610250	250	110	22	1180
610275	275	110	22	1300
610300	300	110	22	1430
Fentes Longitudinales 20 mm - 20 Tonnes / Essieu				
612200	200	110	22	950
612250	250	110	22	1180
612275	275	110	22	1300
612300	300	110	22	1430



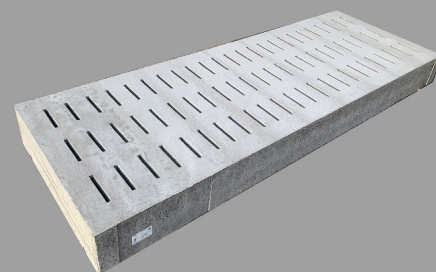
BENOR

CE

- Les caillebotis de ventilation sont utilisés pour des bâtiments de stockage pour des pommes de terre, oignons, carottes, bulbes et d'autres produits agricoles et horticoles ainsi que pour des halls de compostage.

- Ils sont disponibles en 2 modèles, fente longitudinales ou transversales, en 15 ou 20 tonnes par essieu.

Réf.	Longueur (cm)	Largeur (cm)	Épaisseur (cm)	Poids (kg)
Fentes Transversales 20mm - 15 Tonnes / Essieu				
611200	200	110	22	950
611250	250	110	22	1180
611275	275	110	22	1300
611300	300	110	22	1430
Fente Transversales 20mm - 20 Tonnes / Essieu				
613200	200	110	22	950
613250	250	110	22	1180
613275	275	110	22	1300
613300	300	110	22	1430



COMEQ BAT'

**1C RUE DE L'ÉGLISE
70700 VILLERS CHEMIN ET MONT LES ETRELLES**

WWW.COMEQ-BAT.FR

ÉDITION 2024

COMEQ**BAT'**